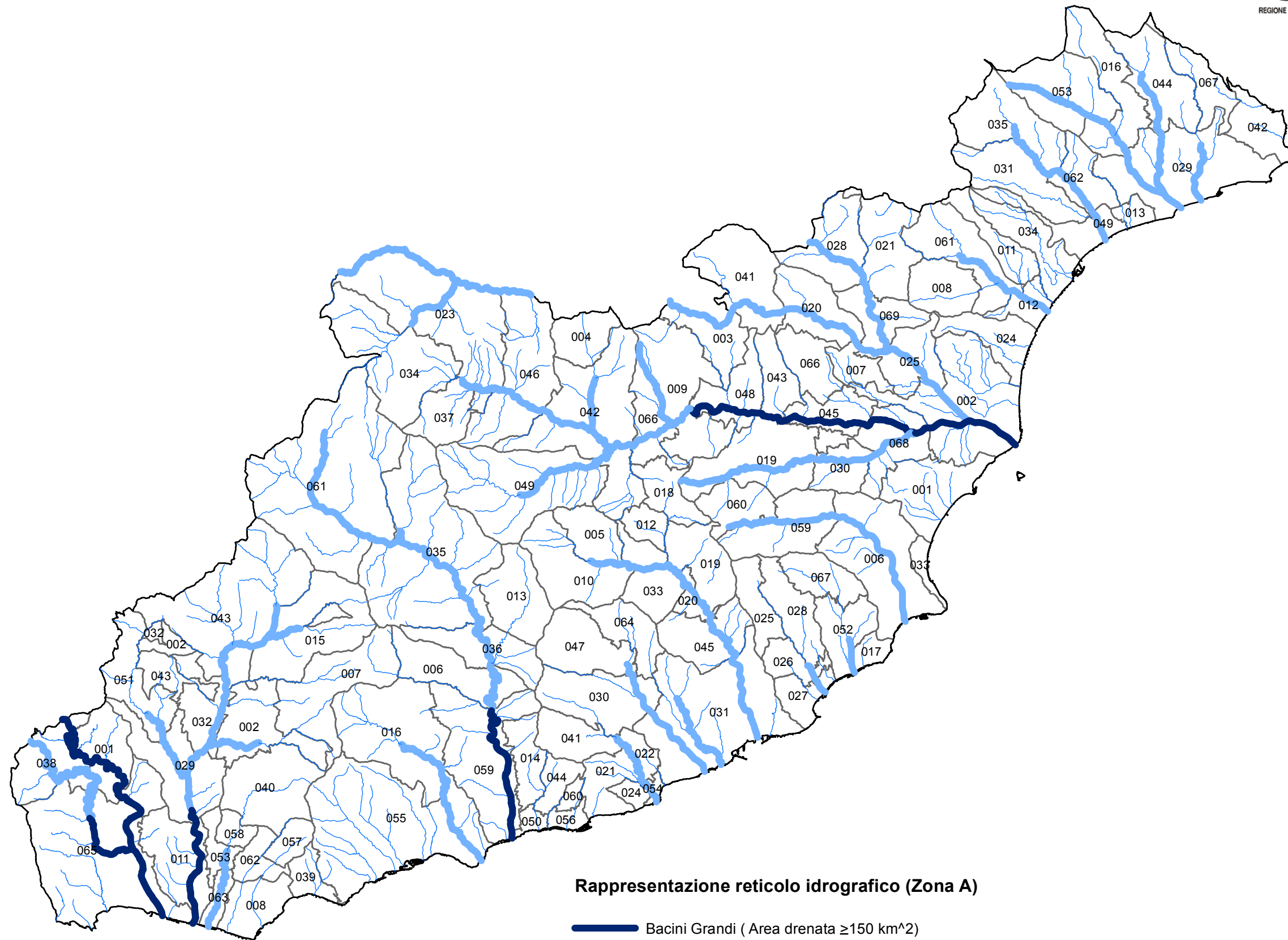

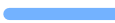



# Regione Liguria: Classificazione bacini idrografici (zona A)



## Rappresentazione reticolo idrografico (Zona A)

-  Bacini Grandi ( Area drenata  $\geq 150 \text{ km}^2$ )
-  Bacini Medi ( $15 \text{ km}^2 \leq \text{Area drenata} < 150 \text{ km}^2$ )
-  Bacini Piccoli (Area drenata  $< 15 \text{ km}^2$ )

Non sono rappresentate per motivi grafici le aste di lunghezza inferiore ai 2 km

 Comuni identificati tramite codice ISTAT

